



Tisková zpráva  
29. 7. 2024

### **Výskyt invazivního druhu komára *Aedes japonicus* na Olomoucku**

Odborníci z Krajské hygienické stanice Olomouckého kraje se sídlem v Olomouci (KHS) vůbec poprvé zaznamenali výskyt invazivního druhu komára *Aedes japonicus* na Olomoucku. V Evropě je jeho výskyt monitorován od roku 2000, v České republice byl výskyt poprvé zaznamenán v roce 2021 ve dvou lokalitách blízko státní hranice na jižní Moravě a v jižních Čechách.

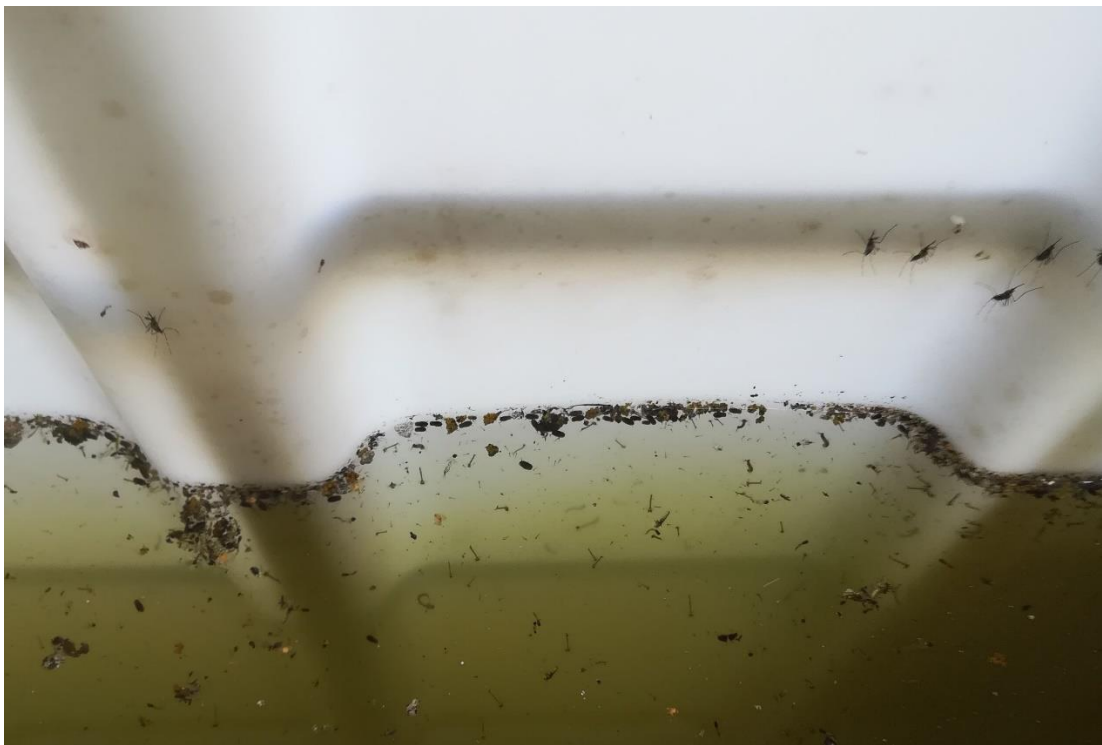
Larvy tohoto druhu komára se vyvíjejí v přirozeně i uměle zadržené vodě v nejrůznějších barelech, kontejnerech, pneumatikách, květináčích, sudech, okapech, dutinách stromů a ve skalních dutinách. Ve své domovině ve východní Asii přezimuje ve stádiu vajíčka a v teplejších oblastech i ve stádiu larvy.

Na Olomoucku byl zjištěn výskyt v IBC kontejnerech se zadržanou dešťovou vodou (foto). Doposud jsme komárům v úmyslně zadržené dešťové vodě na zahradách a u rodinných domů nevěnovali pozornost, protože se jednalo výhradně o druhy komárů sající krev na ptácích, nikoliv na člověku. Na rozdíl od těchto přirozeně se vyskytujících komárů samice druhu *Aedes japonicus* sají krev savců a aktivně napadají člověka, a to jak přes den, tak zejména v podvečer.

V souvislosti s tímto zjištěním se jedná o zcela zásadní změnu v přístupu k ošetřování vody v umělých nádržích proti komárům v našem kraji, protože tento komár dokáže pobyt na zahradě značně nepříjemnit. Lidé, v jejichž oblasti je přítomnost komára potvrzena, by měli zabránit možnosti nekontrolované retence vody, či vodu nějakým způsobem ošetřit např. larvicidními přípravky či umístěním drobných rybek. Řešením je také nádoby překrýt, aby do nich hmyz nemohl naklást vajíčka.

Byť je výskyt komára druhu *Aedes japonicus* ve světě spojován s přenosem vážných nemocí, v České republice není případ přenosu nemoci z tohoto duhu komára na člověka evidován.

Další informace o tomto invazivním druhu komára lze nalézt např. na stránkách OECD <https://www.ecdc.europa.eu/en/disease-vectors/facts/mosquito-factsheets/aedes-japonicus>.



Výskyt invazivního komára *Aedes japonicus* v IBC kontejneru s dešťovou vodou, foto: KHS



IBC kontejner se zadržanou dešťovou vodou, foto: KHS