



Rizika koupání ve volné přírodě

Sinice

Podmínky pro rozvoj sinic ovlivňuje zejména dostatečná zásoba či přísun živin ve vodě (fosfor) z odpadních vod ze sídel, průmyslu a ze splachů zemědělsky obdělávané půdy. V nádržích s průměrnou roční teplotou pod 10°C a pH pod 6,5 je jejich výskyt nepravděpodobný.

Poškození zdraví koupajících se osob může být způsobeno nechtěným napitím vody při plavání, vdechnutím vodního aerosolu či prostým kontaktem. Branou vstupu, tedy místem, zodpovědným za průnik škodliviny do těla je sliznice, kůže, dýchací a trávicí trakt.

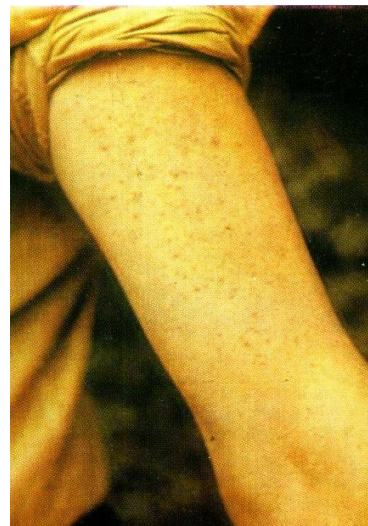
Sinice produkují řadu toxinů – alergenů, které mohou vyvolat zdravotní potíže ve smyslu bolesti hlavy, svědění kůže, vyrážky, zarudnutí kůže a sliznic, nevolnosti, zvracení, řídké stolice či průjmu. Riziko potíží se zvyšuje zejména u dětí, jejichž imunitní systém postupně s věkem dozrává, a které mají menší tělesnou hmotnost. Riziko se zvyšuje s délkou pobytu ve vodě a množstvím sinic.

V případě vhodných meteorologických podmínek může dojít až k masovému rozvoji sinic, kdy se na hladině vody vytvoří tzv. vodní květ. Vodní květ se postupně rozkládá a zahnívá (hnilobný zápach), pluje po hladině nádrže podle toho, jak zrovna vane vítr.

Vodní květ



Vyrážka po kontaktu se sinicemi



Zda jsou sinice přítomny ve vodě lze rozeznat jednoduchým testem:

- láhev se zúženým hrdlem naplníte zcela vodou a nechte alespoň 20 minut stát v klidu na světle
- jsou-li ve vodě přítomny sinice, tak se u hladiny vody v láhvi vytvoří zelený kroužek ve tvaru "sekaného jehličí nebo zelené krupice" a voda přitom zůstane čirá
- jsou-li ve vodě přítomny řasy (ve sladkých vodách nejsou řasy toxické), tak bude voda zakalena rovnoměrně nebo se začne tvořit větší zákal u dna láhve

Koupání ve vodě obsahující vodní květ KHS zásadně nedoporučuje. V případě, že jste se vykoupli ve vodě obsahující sinice, tak se co nejdříve nejprve osprchujte čistou vodou, čímž odstraníte z pokožky sinice, které na ní ulpěly po pobytu ve vodě, a až poté se otřete ručníkem.

Koupání ve vodě se sinicemi by nemělo být delší než 10 minut, což je velmi orientační doba; čas strávený ve vodě se liší u každého člověka v závislosti na jeho věku. KHS však doporučuje vodu, v níž jsou sinice, ke koupání nevyužívat.

Pokud se týká **vodní nádrže Plumlov a koupací oblasti Poděbrady**, je jakost vody sledovaná KHS. Aktuální hodnocení jakosti vody ke koupání je zveřejňováno [ZDE](#). Případný zákaz koupání by byl zveřejněn také na informační tabuli na pláži U Vrbiček (vodní nádrž Plumlov) a na informačních tabulích v místě U přístaviště a Plané Loučky (koupací oblast Poděbrady).

Cerkariová dermatitis

S vodní rekreací ve vodách přírodních koupališť, kde je současně i výskyt vodního ptactva (např. husy, labutě), souvisí i možný vznik cercariové dermatitidy, tedy alergického kožního onemocnění, které je vyvolané aktivním průnikem cercárií - ptačích motolic do kůže člověka.

Savci, včetně člověka, představují v životním cyklu ptačích motolic tzv. náhodné hostitele, ve kterých parazité nedokáží dokončit svůj vývoj, jelikož jsou zlikvidováni imunitním systémem hostitele, a to z velké většiny již při průniku do pokožky nebo následně při případném pohybu organismem.

Cerkariová dermatitida se projevuje jako svědivá kožní vyrážka v úvodu růžové barvy (asi 2 mm velké skvrnky a následně puchýřky), která po 2–3 týdnech mizí. U citlivějších osob se může objevit také např. horečka, zduřené lymfatické uzliny, otoky, zvýšená spavost.

Folikulitida při cercariové dermatitis



Cerkariová dermatitis, 4 dny po infekci



Kožní projevy vyvolané cercáriemi se podobají projevům např. bakteriálního kožního zánětu, hmyzího kousnutí nebo pořahání medúzami. Cercárie lze v kůži prokázat do 48 hodin od infekce přímým odběrem nebo laboratorním vyšetřením krve. Léčba cercariové dermatitidy je pouze symptomatická a spočívá ve zmírnění intenzity svědění a vyrážky. KHS doporučuje návštěvu odborného kožního lékaře ke stanovení konečné diagnózy onemocnění.

KHS tímto žádá občany, kteří po vodní rekreaci v přírodní nádrži trpěli výše uvedenými zdravotními komplikace, ať již lékaře navštívili či nikoli, aby vyplnili anonymní [dotazník](#). KHS děkuje za spolupráci.